

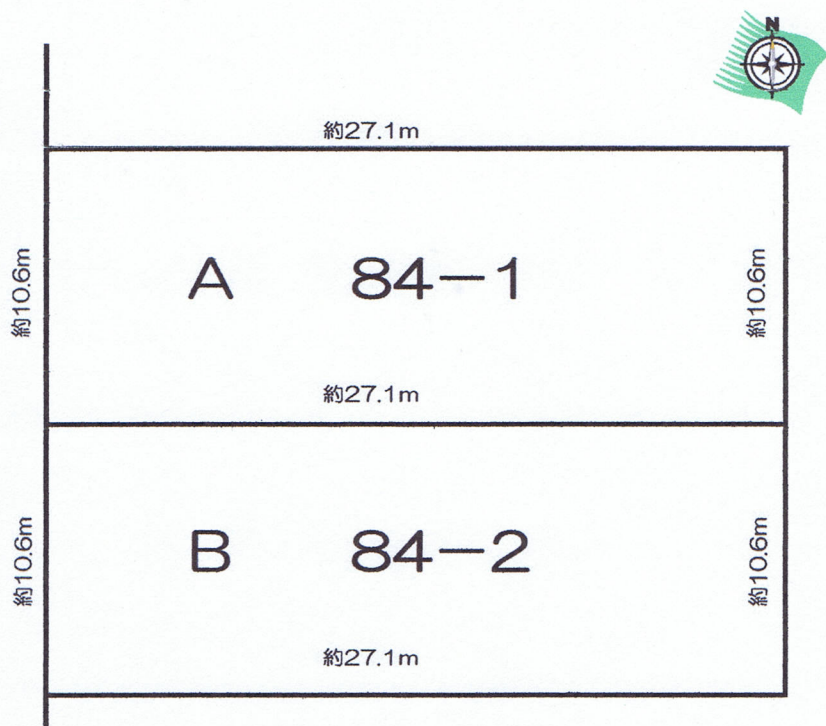
売 土 地

所在地	北名古屋市北野八竜前		
交通	名鉄犬山線【西春】駅：徒歩約27分		
価格	A区画2,200万円：B区画2,200万円		
敷地面積 地目	A区画289㎡（約87.42坪）・地目・田 B区画289㎡（約87.42坪）・地目・田		
土地権利	所有権	現況	更地
都市計画	市街化区域	用途地域	第一種低層
建ぺい率	30%	容積率	50%
最適用途	住宅用地	引渡日	相談
接道状況	A区画西側約6m公道に間口約10.6m接道 B区画西側約6m公道に間口約10.6m接道		
設備	中部電力・公営上水道・都市ガス・浄化槽 (都市ガス 地番84-1一部有・地番84-2無) (別途、引き込み費用が必要です。)		
学区	栗島小学校・天神中学校		
取引形態	媒介		
備考	*下水道計画有。(現在時期未定) *現状有姿渡し。 *農地法第5条の届出必要。		

☆建築条件はありません。

お好きな住宅メーカーにて建物建築可能！

西側公道約6m



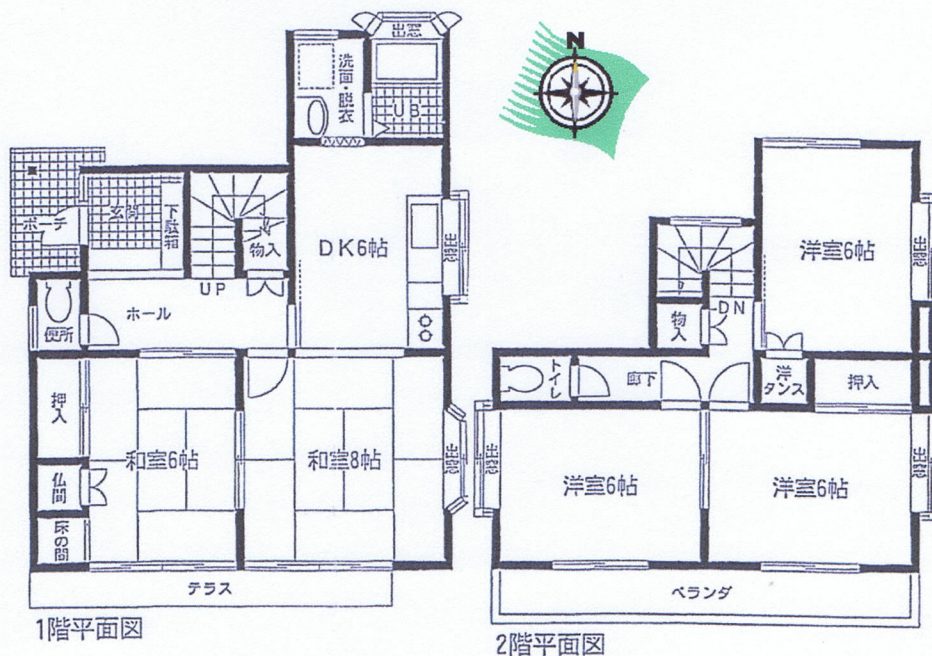
学区：栗島小・天神中

中古住宅

所在地	北名古屋市宇福寺神明		
最寄駅	名鉄犬山線【徳重名古屋芸大】駅徒歩約32分		
価格	1,380万円		
土地面積	敷地面積108.34㎡（約32.77坪）		
建物	構造・規模	木造瓦葺2階建	
	床面積	92.81㎡（約28.07坪）	
土地権利	所有権	地目	宅地
都市計画	市街化区域	用途地域	第一種住居
建ぺい率	60%	容積率	200%
築年月	平成2年5月	駐車場	有
現状	入居中	引渡日	相談
接道	南側約7.4m公道に接道 西側約7.4m公道に接道		
設備	中部電力・都市ガス・上水道・個別浄化槽		
学区	栗島小学校・天神中学校		
取引形態	媒介		
備考	現状有姿渡し。 外壁・風呂・トイレ平成23年リフォーム		

南西角地！5DK！

★きれいに使われてみえます。



学区：栗島小・天神中



不動産売却物件求む！

【秘密厳守・無料査定・無料相談】

あいひろ 愛弘不動産 TEL0568-22-6066 お気軽にお問い合わせ下さい。