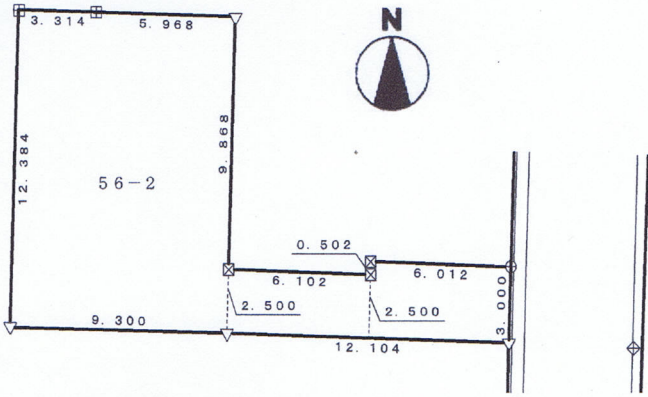


①井瀬木鴨:住宅用地 約44坪

価格1,450万円

★建築条件りません。
★師勝小学校・訓原中学校



- 所在地・北名古屋市井瀬木鴨●交通・西春駅徒歩約17分
- 土地面積・148.35㎡(約44.87坪)
- 土地権利・所有権●地目・宅地●接道・東側公道約5.7m
- 現況・上物有●引渡時期・相談
- 設備・都市ガス・上水道・浄化槽
- 備考・現状有姿渡し・告知事項有り
- 取引態様・媒介

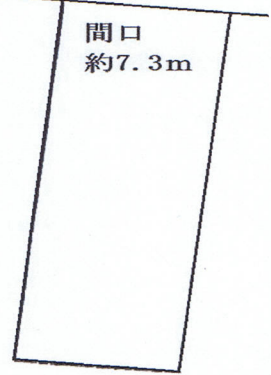
②沖村:住宅用地 約48坪

価格2,000万円

★★★
建白白
築木木
条中小
件学学
無校校



北側公道幅員約5.8m



*地形図は、確定測量図ではありません。

- 所在地・北名古屋市沖村●交通・西春駅徒歩約20分
- 土地面積・159.57㎡(約48.26坪)
- 土地権利・所有権●地目・雑種地●接道・北側公道約5.8m
- 設備・都市ガス・上下水道●現況・更地●引渡時期・相談
- 備考・現状有姿渡し・地区計画有●取引態様・媒介

③北名古屋市加島売地情報有

価格2,000万円●土地面積・144.24㎡(約43.63坪)

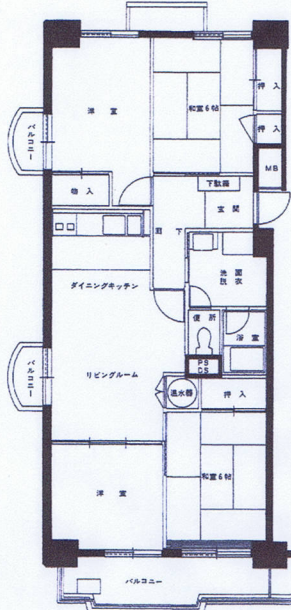
- 交通・上小田井駅徒歩約6分●建築条件ありません。
 - 設備・都市ガス・上下水道・中部電力●住宅用地。角地!
- 学校区：鴨田小学校・白木中学校

④ グリーンシティC棟1階

価格 920万円



★ガーデン(専用庭)有

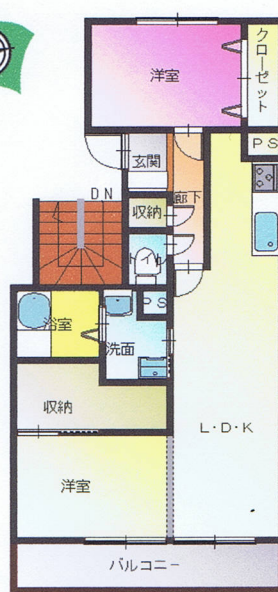


★★★
ヨシズヤ師勝店近し
日当たり良好
南向角部屋

- 所在地/北名古屋市鹿田西花の木●名称/グリーンシティ師勝C棟
- 交通/徳重・名古屋芸大駅徒歩約8分
- 間取/3LDK●専有面積/81.14㎡(約24.54坪)壁心
- 現況/空室●構造/鉄骨鉄筋コンクリート造陸屋根
- 階数14階建1階部分●築年/昭和51年2月●総戸数/243戸
- 土地権利/所有権●管理費月額8,900円●積立金/月額8,900円
- ガーデン使用料月額500円●駐車場/空無●管理形態/自主管理
- 引渡/相談●設備/電気・上下水道・都市ガス●取引形態/媒介

⑤ グリーンシティB棟10階

価格 1,150万円(税込)



■■■■
エレベーター止階
ヨシズヤ師勝店近し
リフォーム済
生活・買物便利

- 所在地/北名古屋市鹿田東花の木●名称/グリーンシティ師勝B棟
- 交通/徳重・名古屋芸大駅徒歩約8分
- 間取/2LDK●専有面積/55.04㎡(約16.64坪)壁心
- 現況/空室●構造/鉄骨鉄筋コンクリート造陸屋根
- 階数14階建10階部分●築年/昭和49年7月●総戸数/105戸
- 施工会社/清水建設株式会社●土地権利/所有権●管理費月額6,100円
- 積立金/月額6,100円●駐車場/空無●管理形態/自主管理
- 引渡/相談●設備/電気・上下水道・都市ガス●取引形態/媒介

*成約の際は、規定の仲介手数料を申し受けます。*別途諸経費等が必要になります。詳しくはお尋ね下さい。広告有効期限H29.11.30
*方位、間取図、地形図等は概略につき現状優先致します。*広告作成中に万一、売却済等の際はご容赦下さい。