

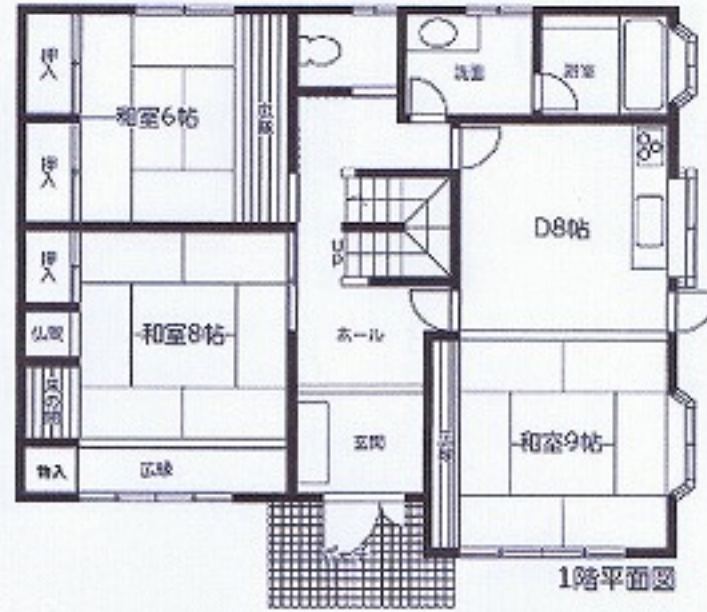
# ①熊之庄：中古住宅6LDK

★徳重名古屋芸大駅徒歩約9分！ ★南向！

★敷地面積約80坪！ ★二世帯住宅！

価格 3,600万円

- 所在地 ●北名古屋市熊之庄
- 交通 ●徳重名古屋芸大駅徒歩約9分
- 土地面積 ●266.31㎡（約80.55坪）
- 土地権利 ●所有権
- 地目 ●宅地
- 築年月日 ●平成12年8月築
- 接道 ●南側公道約4.3m
- 都市計画 ●市街化区域
- 用途地域 ●第一種中高層住居専用地域
- 建ぺい率 ●60%
- 容積率 ●172%
- 現況 ●居住中
- 引渡時期 ●相談
- 設備 ●都市ガス・上水道・浄化槽・電気
- 備考 ●現状有姿渡し
- 取引態様 ●媒介



《学区》師勝北小学校：熊野中学校

## ②鹿田：中古マンション

価格1,100万円



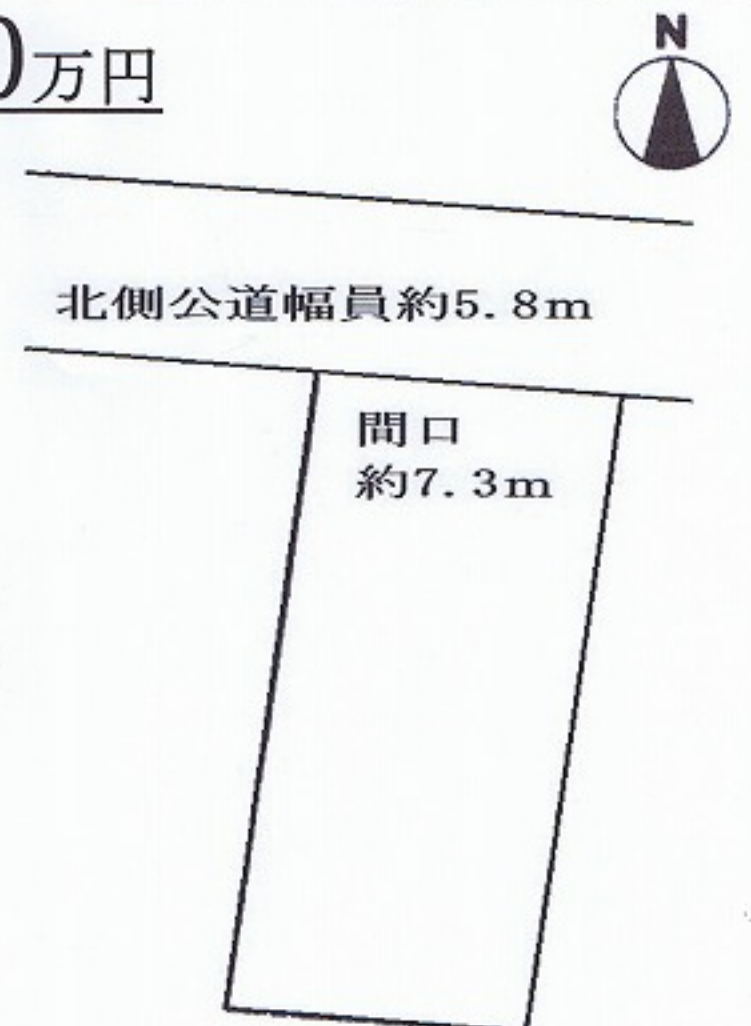
熊師リ日眺ヨエ  
野勝フ当望シレ  
中西オたり良ズベ  
学小ム良ヤター  
校学ム工事好勝  
校工事済店近し

- 所在地/北名古屋市鹿田東花之木 ●名称/グリーンシティ師勝B棟
- 交通/徳重・名古屋芸大駅徒歩約8分
- 間取/2LDK ●専有面積/55.04㎡（約16.64坪）壁心
- 現況/空室 ●構造/鉄骨鉄筋コンクリート造陸屋根
- 階数14階建10階部分 ●築年/昭和49年7月 ●総戸数/105戸
- 土地権利/所有権 ●管理費月額6,100円 ●積立金/月額6,100円
- 駐車場/空無 ●管理形態/自主管理 ●引渡/相談
- 設備/電気・上下水道・都市ガス ●取引形態/媒介

## ③沖村：住宅用地 約48坪

価格2,000万円

★★★  
建築条件ありません。  
白木中学校  
白木小学校



- 所在地・北名古屋市沖村 ●交通・西春駅徒歩約20分
- 土地面積・159.57㎡（約48.26坪）
- 土地権利・所有権 ●地目・雑種地 ●接道・北側公道約5.8m
- 設備・都市ガス・上下水道・電気 ●現況・更地
- 他法令上の制限・22条区域 ●地区計画・沖村地区計画
- 引渡時期・相談 ●備考・現状有姿渡し ●取引態様・媒介

\*地形図は、確定測量図ではありません。

\*成約の際は、規定の仲介手数料を申し受けます。\*別途諸経費等が必要になります。詳しくはお尋ね下さい。広告有効期限H30.6.30

\*方位、間取図、地形図等は概略につき現状優先致します。\*広告作成中に万一、売却済等の際はご容赦下さい。担当 宅地建物取引士 岡林