

# 鍛冶ケ一色：売地

★建築条件付土地ではありません！

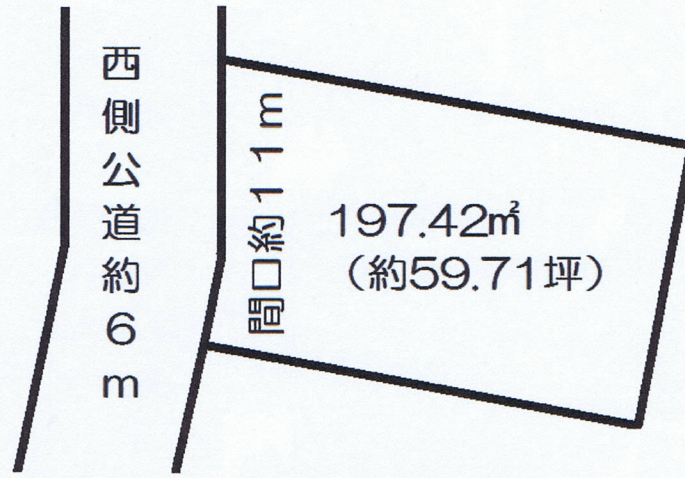
お好きな住宅メーカーにて建物建築可能です♪♪

価格 1780万円

《大山寺》駅徒歩約23分！

★住宅用地

- 所在地 ●北名古屋市鍛冶ケ一色東二丁目
- 土地面積 ●197.42㎡（約59.71坪）
- 土地権利 ●所有権
- 地目 ●宅地
- 接道 ●西側公道約6m間口約11m
- 都市計画 ●市街化区域
- 用途地域 ●第一種住居地域
- 建ぺい率 ●60%
- 容積率 ●200%
- 現況 ●上物あり
- 引渡時期 ●相談
- 設備 ●都市ガス・上水道・浄化槽  
（別途、引込接続費用が必要です。）
- 備考 ●更地渡し・地区計画区域
- 取引態様 ●仲介



《学区》五条小学校：天神中学校

物件番号 6959976332

エレベーター停止階!!  
ヨシヅヤ徒歩1分!!  
全面リフォーム済み!!

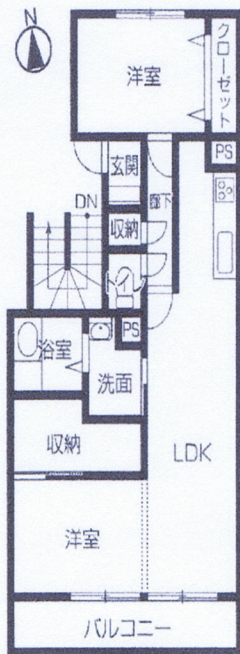
グリーンシティ師勝B棟  
北名古屋市  
鹿田西花之木

1,220万円 (税込)

■専有面積 / 55.04㎡(約16.64坪)

眺望  
日当たり良好

[学区]  
師勝西小学校  
熊野中学校



【物件概要】●所在地 / 北名古屋市鹿田東花之木1751番地2 ●交通 / 名鉄犬山線「徳重・名古屋芸大」駅徒歩約8分 ●構造 / SRC造14階建10階部分 ●築年月 / 昭和49年7月 ●管理費 / 6,100円 ●積立金 / 6,100円 ●管理形態 / 自主管理 ●備考 / トランクルーム有り ●取引態様 / 仲介

物件番号 6955645620

間口10m以上!!更地渡し!!  
敷地面積81坪超!!  
建築条件無し!!

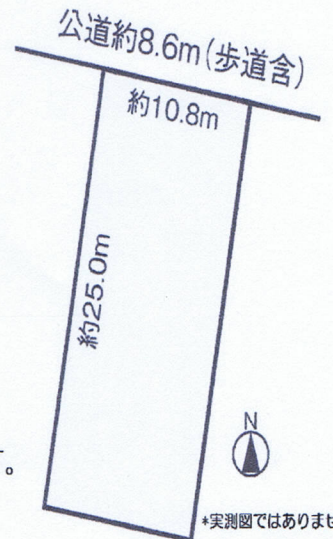
売土地  
北名古屋市  
沖村西ノ郷

3,250万円

■土地面積 / 公簿270㎡(約81.67坪)

[学区]  
白木小学校  
白木中学校

お好きなハウスメーカーにて建物建築可能です。



\*実測図ではありません。

【物件概要】●所在地 / 北名古屋市沖村西ノ郷 ●交通 / 名鉄犬山線「西春」駅徒歩約19分 ●土地権利 / 所有権 ●地目 / 宅地 ●都市計画 / 市街化区域 ●用途地域 / 第一種住居地域 ●建ぺい率 / 60% ●容積率 / 200% ●法令上の制限 / 22条区域・文化財保護法 ●現況 / 上物有 ●引渡条件 / 更地渡し ●引渡日 / 相談 ●接道状況 / 北側幅員約8.6m公道に間口約10.8m接道 ●設備 / 中部電力、都市ガス、上下水道(別途引込工事費用) ●取引態様 / 仲介

不動産売却物件募集中！

(無料相談・無料査定・秘密厳守)

- \*取引形態 媒介
- \*成約の際は、規定の仲介手数料を申し受けます。
- \*別途諸経費等が必要になります。詳しくはお尋ね下さい。
- \*方位、間取図、地形図等は概略につき現状優先致します。
- \*広告作成中に万一、売却済等の際はご容赦下さい。
- \*広告有効期限 H28. 11. 20

(公社) 愛知県宅地建物取引業協会会員・(公社) 全国宅地建物取引業保証協会会員・東海不動産公正取引協議会加盟

愛知県知事 (3) 第19867号 〒481-0037 北名古屋市鍛冶ケ一色宮浦47番地

愛弘不動産 TEL 0568-22-6066

