

|             |                         |                                              |              |
|-------------|-------------------------|----------------------------------------------|--------------|
| 物件種目        | <b>売戸建住宅</b>            |                                              |              |
| 最寄駅         | 西 春                     |                                              |              |
| 間取タイプ       | 5 S L D K               |                                              |              |
| 価格          | <b>3,580万円(税込)</b>      |                                              |              |
| 物件所在地       | 愛知県北名古屋市長門              |                                              |              |
| 交通          | 名鉄犬山線「西春」駅徒歩約14分        |                                              |              |
| 土地面積        | 公簿191.75㎡(58.00坪)       | ほかに私道面積                                      |              |
| 建物          | 構造・規模                   | 鉄骨造コンクリート板ぶき3階建                              |              |
|             | 面積                      | 1階78.65㎡・2階88.36㎡・3階63.75㎡、合計230.76㎡(69.80坪) |              |
|             | 間取内訳                    |                                              |              |
| 土地権利        | 所有権                     | 地目                                           | 宅地           |
| 都市計画        | 市街化区域                   | 用途地域                                         | 第1種中高層住居専用地域 |
| 建ぺい率        | 60%                     | 容積率                                          | 200%         |
| 他の法令上の制限    | 建築基準法第22条区域             |                                              |              |
| 築年月         | 1994年12月                | 駐車場                                          | 有り           |
| 現況          | 空家                      | 引渡日                                          | 相談           |
| 建築確認番号      |                         |                                              |              |
| 接道状況(角地・間口) | 北側幅員約5.0mの公道に間口約13.0m接面 |                                              |              |
| 設備          | 中部電力・上下水道・都市ガス          |                                              |              |
| 備考          | ※学区/師勝西小学校・師勝中学校        |                                              |              |



※図面と現況が相違する場合は現況優先とします。

●取引形態 媒介

## 中古マンション

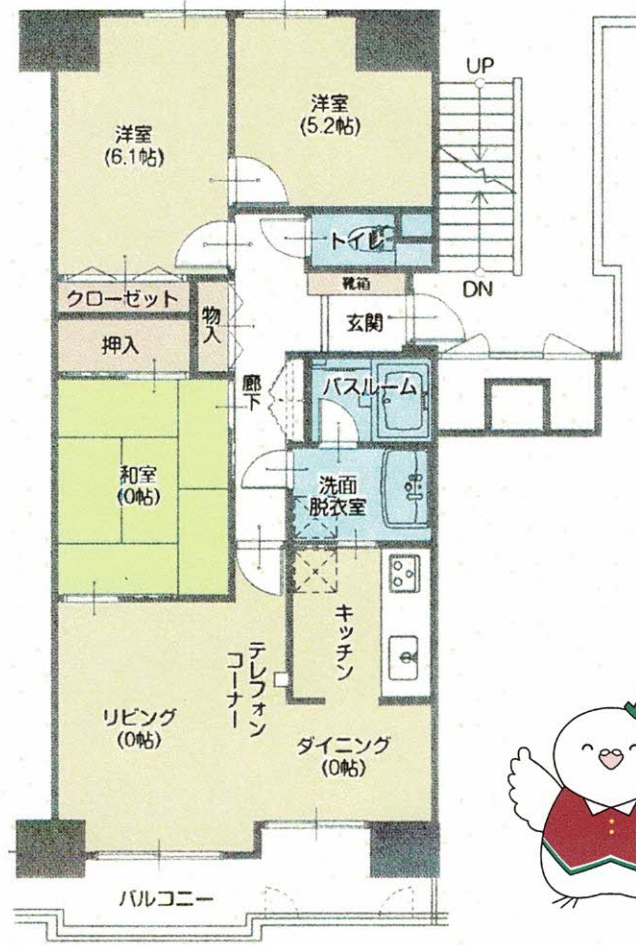
【価格】

ヒューマンアイランド岩倉B棟  
5階/3LDK

**1,480万円**

■専有面積/74.76㎡(約22.61坪) ■バルコニー面積/8.69㎡(約2.62坪)

## ★エレベーター停止階！



★岩倉北小学校・岩倉中学校  
★岩倉駅徒歩約5分

- 所在地/岩倉市新柳町一丁目●交通/岩倉駅徒歩約5分●構造/鉄筋コンクリート造9階建5階部分
- 土地権利/所有権●用途地域/準工業地域●築年月/平成3年3月●管理形態/全部委託
- 管理方式/日勤●管理費/6,800円/月●修繕積立金/15,610円/月●引渡条件/現状有姿渡し
- 現況/空室●引渡日/相談●設備/電気・上下水道・都市ガス・エレベーター●備考/509号室
- 総戸数/123戸●管理会社/野村不動産パートナーズ(株)●分譲会社/野村不動産(株)
- 施工会社/大日本土木(株)●駐車場/(2F)7,000円/月 空状態は随時確認。
- 取引形態 媒介